



Ihr Lösungsanbieter für Inertialsensoren

Die ASC GmbH mit Sitz bei München, gehört zu den führenden Herstellern von Beschleunigungs-, Drehraten- und Neigungssensoren sowie IMUs (Inertial Measurement Units). Von Deutschland in die ganze Welt, liefern wir unsere hochwertigen Sensoren. Als inhabergeführtes, mittelständisches High-Tech-Unternehmen versteht sich ASC als Ihr kompetenter und innovativer Partner für Ihre zukünftigen Sensoranwendungen mit bewährten, zuverlässigen und präzisen Inertialsensoren.

Ein sicherer und effizienter Schienenverkehr ist nur durch die kontinuierliche Überwachung von Zügen und Infrastruktur möglich. Die Inertialsensoren der ASC GmbH erkennen feinste Veränderungen an Fahrzeugen und Bauwerken, speichern die Position von Zügen und sorgen für hohen Reisekomfort. Mit den smarten Sensorsystemen ASC AiSys® geht ASC den nächsten Schritt der Digitalisierung: Sensoren erfassen Messwerte und digitalisieren sie nicht nur, sie verarbeiten und analysieren die Messdaten noch vor Ort! Dadurch wird zum Beispiel die Integration in Digitale Zwillinge sehr einfach, da nur noch die benötigten Daten entweder per Kabel oder drahtlos übertragen werden müssen. ASC AiSys® ist somit das Bindeglied zwischen der realen und der virtuellen Welt.

Mit dem VibroTherm, einer gemeinschaftlichen Entwicklung der ASC GmbH zusammen mit der Ephy-Mess GmbH, zeigt ASC die flexible Integrier- und Kombinierbarkeit von ASC AiSys®-Modulen. Zusätzlich zur Vibrationsmessung wird noch die Temperatur erfasst, digitalisiert und über einen gemeinsamen CAN-Bus übertragen. Auf dem Sensor erfolgt eine Datenauswertung sowohl für die Schwingungsmessung, als auch für die Temperaturüberwachung.

Ihr Kontakt bei der ASC GmbH

Adresse ASC GmbH
Ledererstr. 10
85276 Pfaffenhofen

Telefon +49 8441 786547-0

Mail info@asc-sensors.de

Internet www.asc-sensors.de



Gesellschaft für Elektro-Physikalische Meßgeräte mbH



Ihr Lösungsanbieter für Temperatursensoren

EPHY-MESS ist kompetenter Lösungs-Partner aller Hersteller elektrischer Maschinen und Antriebstechnik. Wir beraten, entwickeln und produzieren für unsere Kunden individuelle Sensorik-Lösungen für Sicherheits- und Steuerungs-Anforderungen. Unser Schwerpunkt liegt dabei auf den Marktsegmenten Bahntechnik, Erneuerbaren Energien sowie im allgemeinen Industrie-segment.

Seit 1955 fertigt das mittelständische Unternehmen mit Sitz in Wiesbaden qualitativ hochwertige Sensoriklösungen zur Überwachung elektrischer Antriebe und Maschinen. Unsere Sensoren werden an Unternehmen aus den Bereichen Industrie- und Anlagenbau, Schwermaschinenbau, Verkehrstechnik, Kälte- und Klimatechnik sowie an Labor- und Forschungseinrichtungen geliefert. Die Produktpalette umfasst Platin- und Nickelmesswiderstände, Thermoelemente, Kalt- und Heißleiter, KTY-Sensoren, Bimetallschalter, Stillstandsheizungen sowie Drehwertgeber und Ölschaugläser für den Einsatz in Bahnmaschinen.

Intensive Forschungs- und Entwicklungsarbeiten sowie ein hoch entwickeltes Qualitätsmanagement stellen den hohen Standard unserer Produkte sicher. EPHY-MESS verfügt über zahlreiche Gebrauchsmuster und Patente, IECEx- und ATEX-Zertifizierungen, Zertifizierungen nach DIN EN ISO 9001, DIN EN ISO 14001, dem Qualitätsstandard IRIS / ISO TS 22163 (International Railway Industry Standard), TR Zertifikate, Metrologische Zertifikate und Erstkalibrierungen sowie Zertifizierungen gemäß NEC500 / 505 und INMETRO.

Ihr Kontakt bei der EPHY-MESS GmbH

Adresse EPHY-MESS GmbH
Berta-Cramer-Ring 1
65205 Wiesbaden

Telefon +49 6122 9228 0

Mail info@ephy-mess.de

Internet www.ephy-mess.de



VibroTherm®

**Eine smarte Sensorkombination
zur Erfassung von
Vibration und Temperatur**



**Eine Gemeinschaftsentwicklung der
ASC GmbH
und
EPHY-MESS GmbH**

VibroTherm® - Smarte Überwachung von Vibrations- und Temperaturwerten

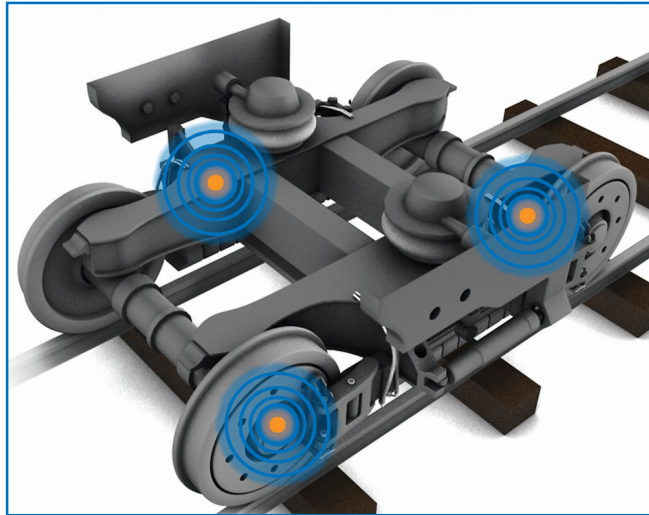
ASC AiSys® Vibrationsmessung

- verschiedene Messbereiche zur Beschleunigungsmessung
- Frequenzbereich von 0 ... 1,9 kHz (3 dB)
- Einstellbare Sampleraten (bis 4 kHz)
- 20 Bit Auflösung
- Digitale Filter

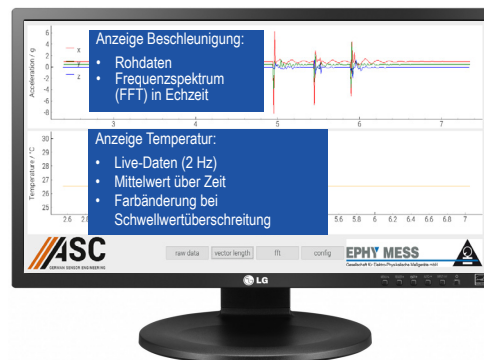
EPHY-MESS Temperaturmessung

- 1x oder 2x Pt100 Messwiderstand
- Messbereich -40 °C ... +125 °C
- Schock- & vibrationsfest gem. DIN EN 61373 Kat.3
- Schutzhülse Ø 5 mm ... 12 mm
- 2-, 3- oder 4-Leiterschaltung
- Kabelschutz aus Kunststoff-, Metallwellrohr- oder Gummigewebebeschläuchen
- Brandverhalten gem. DIN EN 45545

Einsatzmöglichkeiten



- **Radsatzlager**
- **Getriebe**
- **Traktionsmotoren**



Smarte Funktionen

- Auswertelgorithmen im Sensor (z.B. Fast-Fourier-Transformation)
- Schwellwertüberwachung von Einzelsignalen oder Auswertergebnissen
- Alarmfunktion
- CAN Bus

Konfigurationsmöglichkeiten

- Vielfache Konfigurationsmöglichkeiten zur individuellen Anpassung

Ihre Vorteile

- Halbierung des Montageaufwandes
- Verringerung der Verkabelung durch CAN Bus
- Qualitative Statusmeldung, z.B. Grenzwertüberschreitung
- Stoß-Detektion durch lokale Datenverarbeitung im Sensor
- Frequenzanalyse