

# EPHY MESSAGE 12/22

## EDITORIAL

### EPHYMESS wird jünger und blickt optimistisch in das Jahr 2023

Gesellschafterin Claudia Becker, Tochter der Firmengründer Hermann und Else Seibel und ihr Mann Andreas Becker haben nach 36 Jahren erlebnisreicher und erfolgreicher Tätigkeit im Unternehmen Grund zur Freude, denn nach erfolgreichem Change Management Prozess und dem nun eingeleiteten Kulturwandel, ist die 3. Generationennachfolge nun endgültig vollbracht. Der Staffelstab ist jetzt an die Jugend weitergereicht:

Denn mit unserer Tochter Patricia Mohr, Mutter von 2 Kindern, tritt ein weiteres Familienmitglied in unseren hessischen, mittelständischen Produktionsbetrieb als Geschäftsführerin (CSO) ein und komplettiert damit seit 1.11.22 das Führungstrio mit Vater Andreas Becker (CEO) und Schwager Tobias Jennissen (CFO). Mit neuem, modernem Logo, dass den Kompromiss zwischen Tradition und Moderne findet und einer völlig neu gestalteten inspirierenden Homepage, gehen wir in die Zukunft.

Unsere vierte Tochter Sandra Schmicking, nun zur Prokuristin ernannt, beerbt nach ihrer 2 fachen Babypause und aktuell intensiver Einarbeitung, die Personalabteilung von Ihrer Mutter Claudia, der Gesellschafterin. Dieses Revirement unterstreicht den familiären Charakter unseres Industriebetriebes für Sensorik im Wiesbadener Osten.

Wir blicken trotz 2 jähriger Pandemie, fast 300 Tagen Ukraine Krieg und bereits erfolgter Zinswende, eingeleitet von der Europäischen Zentralbank, optimistisch ins kommende Jahr 2023. Sicherlich sind die Herausforderungen mit den gerissenen Lieferketten, den rasant gestiegenen Preisen und der leider kaum seriös kalkulierbaren Energiekrise gigantisch. Doch wir setzen dem eine solide, nachhaltige Unternehmenspolitik und gut gefüllte Auftragsbücher entgegen, die aufgrund der knappen Personaldecke gerade so abgearbeitet werden können, um die Liefertermine wenigstens annähernd zu erfüllen. Fachkräfte bleiben, trotz aller Bemühungen, nachwievor Mangelware.

Aber auch mit unserem Faustpfand, den gelebten deutschen Tugenden, wie Fleiß, Gründlichkeit, Flexibilität, Mut sowie klarer Kommunikation gepaart mit Empathie, fühlen wir uns gut gerüstet für das was da kommen mag. Treu nach dem Motto:

*Nur nicht Unterkriegen lassen, Bange machen gilt nicht*  
Wenn wir als Gesellschaft jetzt alle an einem Strang ziehen, weiterhin solidarisch und hilfsbereit sind, dann sollte die vom Bundeskanzler anberaumte Zeitenwende auch gelingen und der bereits von vielen Auguren vorher gesagten weltweiten Rezession erfolgreich entgegengetreten werden können.

*In diesem Sinne wünsche ich Ihnen eine erholsame, gesegnete und besinnliche Weihnachtszeit sowie einen guten Rutsch ins Neue Jahr!*

Mit diesen vorweihnachtlichen Grüßen  
verbleibe ich bis ins Frühjahr zur nächsten  
EPHYMESSAGE als Ihr

Andreas Becker



Modern, strukturiert, benutzerfreundlich

## Relaunch der Website stellt Kundenbedürfnisse in den Fokus

EPHYMESS zeigt sich mit neuem Web-Auftritt. Nach intensiver Vorbereitung, Konzeption und Planung ist seit 01. November 2022 die neue Website online. Pünktlich zum Eintritt der zweiten Tochter als weiteres Geschäftsführungsmittglied sowie passend zum Abschluss der Nachfolgeregelung und Unternehmensübergabe an die nächste Generation, präsentiert sich der Sensorhersteller auch in der Außendarstellung in neuem Gewand.

Am auffälligsten ist sicherlich das Redesign des Unternehmenslogos. Eine schlankere Typografie sorgt für einen modernen Look und der Verzicht auf kleinteilige Elemente spiegelt den klaren Fokus auf das Wesentliche wider. Das vielen bekannte Dreieck im Logo entfällt, wird aber durch ein kleines blaues Dreieck in das neue Logo überführt. Basierend darauf entfällt auch die Textschreibweise des Unternehmensnamens mit Bindestrich. Basierend darauf wurde auch die URL angepasst. Die neue Website ist nun unter [www.ephymess.de](http://www.ephymess.de) erreichbar.

Vorrangiges Ziel des Relaunchs war, die Benutzerfreundlichkeit der Website mittels einer einfacheren und intuitiveren Navigationsstruktur, überarbeiteten Texten, neuen Inhalten sowie einer optimierten Darstellung auf mobilen Endgeräten weiter zu steigern. Die neuen Bilder sind während mehrerer Foto-Shootings entstanden.

Sie zeigen ein authentisches Bild des Unternehmens - denn neben drei Models standen überwiegend die eigenen Mitarbeiter Modell.

### Nutzerorientiert mit kurzen Wegen

Lag bei der alten Webpräsenz der Fokus noch auf der Selbstdarstellung des eigenen Unternehmens, ist die neue Website auf die Kunden bzw. Benutzer und deren Bedürfnisse zugeschnitten. Im Zentrum steht die schnelle Auffindbarkeit von Branchen, Produkten und Services. Die drei wichtigsten Kennzeichen der neuen Seite sind:

- klare Struktur mit Fokus auf Produkten und Branchen
- eigener Kundenbereich nach Registrierung mit Archivfunktion
- neue Produkthanfrage-Tools für Erstanfragen und Nachbestellungen

EPHYMESS beliefert ca. 42 Länder, die Exportquote liegt bei 52%. Viele Anfrage werden mittlerweile online über die Website generiert. Um dem Nutzerverhalten Rechnung zu tragen, verfügt die neue Website über unterschiedliche Wege zur Kontaktaufnahme und bietet dabei zwei neue Anfragetools.

### Mit wenigen Klicks zum passenden Produkt

Dank des moderneren Webdesigns und den Einsatz dynamischer und interaktiver Elemente werden Inhalte schneller und leichter verständlich kommuniziert. Die übersichtliche Menüstruktur gibt einen Überblick zu allen relevanten Themen und die intuitive Menüführung leitet den User mit wenigen Klicks gezielt zu den gesuchten Lösungen.

Auf jeder Produktseite besteht nun die Möglichkeit das gewünschte Produkt oder eine der aufgeführten Konfektionierungsvarianten direkt anzufragen. Dabei bietet das Formular Interessenten die Möglichkeit, technische Spezifikationen -sofern bekannt- detailliert anzugeben aber auch Bilder, Zeichnungen oder sonstige für die Anfrage relevante Dokumente hochzuladen. Das verkürzt nicht nur die Eingabezeit sondern auch die Angebotserstellung.

Ein echtes Novum ist das Anfrage-Tool zur Nachbestellung. Damit können Bestandskunden identische Produkte unter Angabe von Artikelnummer, Anzahl und Wunschliefertag anfragen und erhalten so mit nur einem Klick in kürzester Zeit Ihr Angebot.

### Karriere - nicht nur Benefits zählen

Auf der Karriere-Seite präsentiert das Unternehmen unter anderem die verschiedenen Tätigkeitsbereiche sowie Karrieremöglichkeiten. Berufseinsteiger und Jobsuchende bekommen einen guten Überblick über das Unternehmen, Einstiegsmöglichkeiten und natürliche Informationen zu den aktuellen Stellenangeboten. Studierende sind herzlich willkommen bei Minijobs, um einen industriellen Produktionsbetrieb kennenzulernen, aber auch um ihre Thesis zu schreiben.

### Digitale Kundenbindung - Serviceportal mit Archivfunktion

Neu ist auch das an die Website angebundene Kundenportal. Als zentrale Anlaufstelle bietet es registrierten Nutzern Zugriff auf aktuelle und historische Verkaufsvorgänge und technische Dokumentationen. Verkaufsdokumente wie Auftragsbestätigungen, Bestellungen und Lieferscheine können einfach und leicht aufgerufen und heruntergeladen werden. Ebenso stehen technische Dokumente wie Zeichnungen, Datenblätter, Zertifizierungsunterlagen und Werkzeuge zum Abruf bereit.

Alles in allem bildet die neue Website das Gesamtbild des Unternehmens, seiner Produkte und Services in einer klaren und modernen Struktur ab. Wer darüber mehr erfahren möchte, ist herzlich eingeladen die neue Website zu besuchen und sich unter der neuen Adresse [www.ephymess.de](http://www.ephymess.de) ein eigenes Bild zu machen.

Wir freuen uns auf Sie!

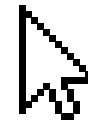
#### Kontakt:


Peter Wanieck

Leiter Marketing

Tel.: 06122 9228 21

[peter.wanieck@ephy-mess.de](mailto:peter.wanieck@ephy-mess.de)





### Auszubildende

Egal für welches Berufsfeld Du dich entscheidest, unser Azubi werden vom ersten Tag an in das Unternehmen integriert und dürfen nach gründlicher Einarbeitung auch selbst Verantwortung im Job übernehmen. Dabei unterstützen Dich erfahrene Mitarbeiterinnen und stehen Dir mit Rat und Tat zur Seite. Ein persönlicher Mentor oder eine Mentorin kümmert sich um Dich, auch wenn's mal in der Berufsschule stimmen sollte.

[Offene Ausbildungsplatzangebote](#)

#### Bewirb Dich jetzt

##### Entfalte Dein Potenzial

Eine Ausbildung bei uns ist die optimale Vorbereitung für Deinen Einstieg ins Berufsleben. In Zusammenarbeit mit der mittleren HRS, Berufshilfen und Hochschulen in der Region sowie überregionalen Verbänden bieten wir jungen Talenten den Einstieg in verschiedene Berufsfelder im gewerblich-technischen sowie im kaufmännischen Bereich an.

##### Worauf wartest Du?

Starte Deine Berufsausbildung bei EPHYMESS. Bei uns erhältst Du von Anfang an eine individuelle Betreuung. Wir gehen den Weg mit Dir zusammen, bieten eine fundierte und praxisnahe Ausbildung und machen Dich zur Expertin oder zum Experten auf Deinem Gebiet. Schick uns einfach Deine Bewerbung!

Wir freuen uns auf Dich!


##### Lernen, Entwickeln, Fördern

Wir bilden in der Region Industriekadetten, Azubis aus vier verschiedenen Berufswegen in den CNC-Dreh- und Fräsbereich, Prozess Azubis werden vom ersten Tag an in das Unternehmen integriert und dürfen nach gründlicher Einarbeitung auch Ausbildung selbst Verantwortung übernehmen. Dabei unterstützen Dich erfahrene Mitarbeiterinnen und Mitarbeiterinnen sowie ein Mentor oder eine Mentorin. Nach dem ersten Ausbildungsjahr besteht die Möglichkeit zum Aufsteigen in den Bereich der Fertigungstechnik.



Einschraubthermometer  
**Produkt anfragen**

Produkt Technische Angaben Kontakt



**Einschraubthermometer mit Anschlussköpfen nach DIN EN 50446**  
LT-A/B/BUZ/HA/BS

Konfektionierungsvarianten


DIN Anschlussköpfe der Form A / Form B / BUZ / BUZ

Angaben zur Verwendung  
Bitte beschreiben Sie die geplante Nutzung und machen Sie dabei nach Möglichkeit Angaben zur Einbausituation, Abmessungen, Temperaturbereich etc.  
Alternativ können Sie genauere Daten im Formular „Technische Angaben“ auf der Folgerseite eingeben.

Upload Foto oder Zeichnung  
Datei auswählen Keine Datei ausgewählt

Gewünschte Anzahl\* Gewünschtes Lieferdatum

[Weiter](#)



SENJORKLÖSUNGEN FÜR  
**Industrielle Anwendungen**

st neben langjähriger Erfahrung und weltweiten  
ründe für den Einsatz von EPHYMESS-Produkten in  
Anwendungen.

#### Vielältiger Einsatz in der industriellen Antriebstechnik

Im Mittelpunkt vieler industrieller Anwendungen steht der Antrieb. Aufgrund der Einbausituation in Lager, Nut oder Wickelkopf elektrischer Antriebe sind die Sensoren je nach Kundenanforderung in ein schützendes Gehäuse wie z.B. eine Metall- oder Keramikhülse oder in einen Hartgewebekörper eingebaut. Als Einfach- oder Doppellelement in 2-, 3- oder 4-Leiterschaltung und beliebig langen Zuleitungen finden sie in der Regel als Widerstandsthermometer ihren Einsatz.

#### Überwachung kritischer Komponenten

EPHYMESS-Sensoren überwachen an den verschiedensten Einbauorten von elektrischen Motoren, Generatoren oder Transformatoren die Betriebstemperatur und werden zum Beispiel zur vorbeugenden Instandhaltung von



EPHY-MESS erweitert Führungsspitze

# Patricia Mohr wird drittes Mitglied der Geschäftsführung

**Deutschland ist die größte Volkswirtschaft in Europa und die viertgrößte der Welt. Wesentliche Säule dieses Erfolges ist der deutsche Mittelstand. Neben aktuellen Herausforderungen wie Fachkräftemangel, Dekarbonisierung und Krisen, bleiben bevorstehende Generationenwechsel Dauerthema in den Führungsetagen von Familienunternehmen und KMUs.**

Allein bis 2026 stehen jährlich rund 38.000 Unternehmen zur Übergabe an und nicht selten ist die Nachfolge ein Thema, dass eher stiefmütterlich behandelt wird. Oft ist es die Konzentration auf das operative Geschäft oder der bisweilen unangenehme Gedanke daran, sich vom eigenen Unternehmen und damit vom „Lebenswerk“ zu trennen. Da verwundert es nicht, dass die Regelung der eigenen Nachfolge als Geschäftsführer und /oder Gesellschafter eine der schwierigsten und wichtigsten Entscheidungen in ihrer Laufbahn ist. Wichtige Faktoren dabei sind u.a. der Fortbestand und die Weiterentwicklung des Unternehmens, die Sicherung der Arbeitsplätze sowie die Betreuung von Kunden, Lieferanten und allen anderen Geschäftspartnern.

Wohlwissend, dass die Nachfolgeplanung eine sehr individuelle Angelegenheit ist und es keine allgemeingültige Lösungen gibt, hat man sich bei EPHYMESS frühzeitig auf das Thema vorbereitet. Bereits zu Beginn des Change Prozesses im Jahr 2015 wurden erste Maßnahmen und Schritte für eine Übergangsregelung und reibungslose Nachfolge definiert. Wie in vielen Familienunternehmen üblich, sollte auch bei EPHYMESS die nächste Generation das Ruder übernehmen.

Begonnen hat dies mit dem Eintritt des jüngsten Sprosses der Unternehmerfamilie. Seit 2019 verstärkt die erste von vier Töchtern, Sanda Schmicking, die Abteilung Personal & Finanzen. Erste Berührungspunkte mit dem elterlichen Unternehmen gab es bereits zu Schulzeiten während verschiedener Praktika und Ferienjobs. Nach der Ausbildung zur Industriekaufrau und Praxiserfahrungen in externen Unternehmen, ist Sandra Schmicking im elterlichen Unternehmen nun primär für Personalangelegenheiten und das Bewerbungsmanagement zuständig. Ebenfalls 2019 ist Tobias Jennißen, einer der Schwiegersöhne, zum Messtechnikspezialisten gewechselt. Nach seinem erfolgreichen Studium der Wirtschaftswissenschaften sammelte er Erfahrung auf verschiedenen Stationen mit den Schwerpunkten Finance & Controlling. Mit seiner Expertise hat er sich schnell in strategische Aufgabenbereiche des Unternehmens eingearbeitet und das operative Geschäft kennengelernt. Im März 2022 wurde Tobias Jennißen zum

zweiten Geschäftsführer berufen. Er möchte das Unternehmen im Sinne der Familie und mit Bewusstsein und Verantwortung für die vielen Mitarbeiterfamilien weiterführen.

Mit dem Eintritt der zweiten Tochter in das Unternehmen ist das Triple in der Geschäftsführung komplett. Seit 01. November 2022 vervollständigt Patricia Mohr, eine der Drillingstöchter, die Führungsriege und verstärkt das bisherige Geschäftsführerduo um Andreas Becker und Tobias Jennißen. Frau Mohr war zuvor im Vertrieb eines internationalen Konzerns für Sensoren, Messsysteme und Industrielle Bildverarbeitung tätig. Als Area Product Sales Manager hat Sie erfolgreich Produkte international vermarktet und verantwortete Aufbau und Führung eigener Vertriebsteams. Mit dem Wechsel zu EPHYMESS wird Sie als Chief Sales Officer die Verantwortung für das bestehende Vertriebsteam übernehmen. Mit Ihrer Expertise und Großkonzern-Erfahrungen wird sie den Vertrieb verstärken und neue moderne Impulse setzen. „Auch der abteilungsübergreifende Teamgedanke und die Optimierung interner Prozesse liegen mir besonders am Herzen“ gibt die 31-jährige bei ihrer Amtseinführung zu Protokoll.

Mit dem Eintritt von Patricia Mohr ist die von langer Hand vorbereitete Nachfolgeregelung und geplante Übergabe an die nächste Generation abgeschlossen. Nun ist es für die nächste Generation an der Zeit, sich strategischen Zielen zu widmen und das Unternehmen durch die aktuellen wirtschaftlichen Unwägbarkeiten sicher zu manövrieren. „... und bestenfalls in ruhigere Fahrwasser zu überführen. Was nicht heißt, sich auf den positiven Unternehmenskennzahlen auszuruhen“. Die eigentliche Arbeit fängt jetzt erst an“, geht es nach Tobias Jennißen. „Wie heißt es so schön, nach dem Spiel ist vor dem Spiel...“

Um als Sieger vom Platz zu gehen, muss die Aufstellung passen. Daher wird auch bei EPHYMESS die gesamte Geschäftsführung strategisch neu ausgerichtet. Patricia Mohr ist als CSO für Vertrieb & Marketing zuständig, Tobias Jennißen zeichnet als CFO verantwortlich für den Bereich Finanzen & IT und Andreas Becker wird als CEO die Gesamtleitung mit Schwerpunkt Technik & Qualitätsmanagement weiter-



führen. Zusätzlich wird er die beiden neuen Geschäftsführungsmitglieder beratend unterstützen und seine über 40-jährige Erfahrung als Unternehmenslenker sowie sein Know-how im Bereich der Sensortechnik an die jüngere Generation weitergeben. Nach Verjüngung und Modernisierung sollte einer blühenden Zukunft des Unternehmen nichts mehr im Wege stehen...

**Kontakt:**

Peter Wanieck

Leiter Marketing

Tel.: 06122 9228 21

[peter.wanieck@ephy-mess.de](mailto:peter.wanieck@ephy-mess.de)



# Optische Sensorprüfung im Nullfehler-Modus

**Die optische Qualitätssicherung kann Fehler an Bauteilen schnell und sicher detektieren. Intelligente Bildverarbeitung ermöglicht EPHYMESS auch komplexeste Fehler bei der Herstellung von Sensorarmaturen und Isolationshülsen zuverlässig zu erkennen und zu klassifizieren. Dies verringert Ausschuss in der Produktion, steigert die Wettbewerbsfähigkeit und reduziert Kosten.**

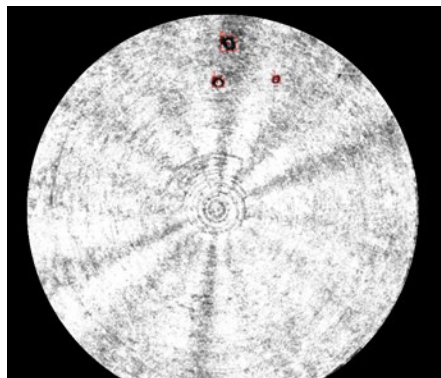
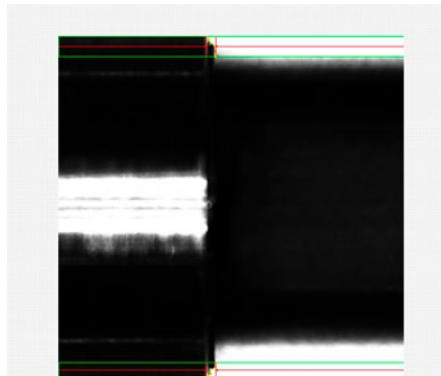
Egal ob in der Automobilindustrie, dem metallverarbeitenden Gewerbe oder bei der Herstellung von Sensoren, Schweißnähte müssen in der industriellen Fabrikation anforderungsgerechte Qualitäts- und Gütekriterien erfüllen. Über das Schweißergebnis entscheiden Materialart, Schweißtechnik aber auch vorherrschende Umgebungsbedingungen. Folglich ist es unerlässlich, geschweißte Verbindungen im Nachgang zu kontrollieren.

Allgemeingültige Qualitätskriterien zu formulieren ist kaum möglich, da diese letztendlich immer von individuellen Bauteileanforderungen abhängen. Sind spezifische Qualitätsmerkmale definiert, wird deren Einhaltung mittels zerstörender Prüfverfahren wie Zugprüfungen oder zerstörungsfrei beispielsweise durch visuelle Inspektion ermittelt.

Sichtprüfungen erfolgen meist durch eigens dafür geschultes Personal. Zwar können Mitarbeiter flexibel auf Eventualitäten reagieren, sind aber in Bezug auf Konstanz und Effektivität von ihrer Tagesform abhängig. Prüfungen mit bloßem Auge bergen daher eine höhere Fehleranfälligkeit und sind im Vergleich zu automatisierten Sichtprüfungen äußerst zeit- und kostenaufwendig.

Bei EPHYMESS übernimmt ab sofort ein modernes Bildverarbeitungssystem die automatisierte optische 100-%-Kontrolle von Schweißpunkten und Schweißnähten an hausintern gefertigten Werkstücken. Die neue Anlage ist ein kompaktes, mobiles und maßgeschneidertes System, das exakt auf die Bedürfnisse von EPHYMESS zugeschnitten ist.

Dabei erkennt eine KI-Software Muster, die Menschen selbst nicht wahrnehmen oder quantifizieren können. Anhand vorbewerteter Daten wird die künstliche Intelligenz (KI) trainiert. Dazu wird festgelegt, welche Unregelmäßigkeiten als Schweißspritzer, Risse oder Kratzer klassifiziert werden sollen. Je mehr Daten, desto besser können die ausgefeilten Algorithmen mangelhafte von fehlerfreien Erzeugnissen unterscheiden.



Bei metallischen Werkstücken wie Tauchhülsen, Armaturen und Edelstahl-Schutzhülsen werden die Schweißnähte auf Form und Ausprägung geprüft. Das optische Prüfsystem erkennt dabei verschiedene Fehlertypen wie Spritzbildung, Nahtformen, Risse, Fehlstücke, Beulen, Kratzer aber auch geometrische Abweichungen wie Überstände. Dabei arbeitet die Bildbearbeitungssoftware äußerst zuverlässig auch



bei reflektierenden Oberflächen und unterschiedlichsten Metallen, wie Stählen, Messing, Kupfer und Aluminium.

Anschließend wertet das System die Aufnahmen aus und sortiert bei Abweichungen zur Soll-Schweißnaht fehlerhafte Teile vollautomatisch aus. Anhand der bildlichen Dokumentation von Ausbeute und Ausschuss ist eine lückenlose Rückverfolgbarkeit gewährleistet. Das optische Messsystem erweitert die bereits vielfältig vorhandenen Qualitätsprüfungs- und Teststände im Hause EPHYMESS. Es arbeitet unabhängig von unterschiedlichen Werkstoffen und Schweißverfahren und ist universell einsetzbar. Was für die Fertigung gut ist, taugt nach erneutem Anlernen der Software auch für andersartige Kontrollen. Mit diesem modernen Prüfverfahren trägt EPHYMESS zur hohen Produktsicherheit und -verlässlichkeit der in Wiesbaden gefertigten Produkte bei – Produkte auf die sich die Anwender verlassen können!

## I M P R E S S U M

### Herausgeber:

EPHYMESS

Gesellschaft für Elektro-Physikalische Messgeräte mbH

Berta-Cramer-Ring 1

65205 Wiesbaden, Deutschland

Tel. +49 (0) 6122 92 28 0

Fax +49 (0) 6122 92 28 99

info@ephy-mess.de

www.ephy-mess.de

### Redaktion & Gestaltung

Marketing-Beratung Kuchenmeister GmbH

87463 Dietmannsried, Deutschland

Tel. ++49 (0)172 546 2 546

kuchenmeister@mbkgmbh.de



### Kontakt:

Theodor Lang

Forschung & Entwicklung

Tel.: 06122 9228 0

Mail: theodor.lang@ephy-mess.de